



**SEF INGENIEUR-
GESELLSCHAFT mbH**
Ohiostraße 13
76149 Karlsruhe
Tel: 0721-978590
Mail: info@sef-ing.de
www.sef-ing.de

SEF - Der Zeit immer einen Tick voraus

Es ist schon immer unser Ehrgeiz, technische Herausforderungen früher als andere zu realisieren – dafür kennt und schätzt man uns in der Region. Wir sind Spezialisten für Planung, Ausschreibung und Bauleitung in Sachen Heizung, Lüftung, Klima, Sanitär und Gebäudeautomation mit Schwerpunkten auf den alternativen und regenerativen Energieformen. Jede Innovation ist uns willkommen. Folglich bietet unser modernes Büro Raum für Ideen, für Kreativität und die Freude an der Arbeit im kollegialen Team. Hier finden Sie die ideale Atmosphäre für die Mitarbeit an interessanten Projekten.

Zur Verstärkung unseres Teams für die Zukunft bieten wir zum nächst möglichen Zeitpunkt einen

Ausbildungsplatz zum Technischen Systemplaner Versorgungs – und Ausrüstungstechnik (m/w/d)

Ihre Ausbildung bei SEF

Neben einer guten technischen Auffassungsgabe sowie einem Bezug zur EDV haben Sie natürlich Spaß an der Zusammenarbeit mit unterschiedlichen Menschen. Unterstützt von Projektleitern, Sachbearbeitern sowie erfahrenen Kollegen der Zeichenabteilung lernen Sie, Projekte zum Erfolg zu führen.

Dazu zählen folgende Tätigkeiten:

- konstruktive Umsetzung der Planungen
- Übertragung von Planungen aus grafikgestützten Berechnungsprogrammen
- EDV gestützte Berechnungen (Heizlast, Kühllast, Heizkörperauslegung)
- Aufmaße auf der Baustelle
- Dreidimensionale Konstruktion (BIM)
- Enge Zusammenarbeit mit der Projektleitung

Das wünschen wir uns von Ihnen

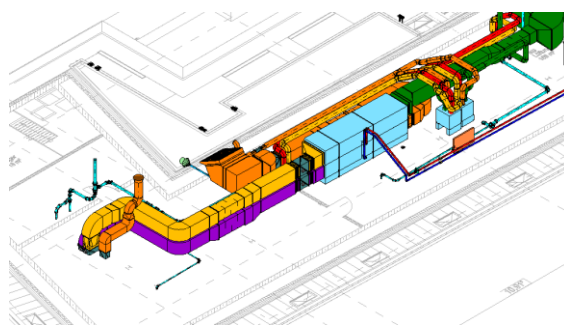
Es passt gut, dass Sie technisches Know-how und ein gutes räumliches Vorstellungsvermögen mitbringen. Wir denken und arbeiten dreidimensional. Mit Ihrer strukturierten Arbeitsweise und lösungsorientiertem Denken sind Sie bei uns richtig. In Ihrer Ausbildung als Technischer Zeichner und Systemplaner lernen Sie das nötige Rüstzeug. Der Platz ist knapp, aber Sie finden eine Lösung und überblicken komplexe Kreuzungspunkte. Sie entwickeln selbstständig Details, Schemata und freuen sich täglich auf spannende Aufgaben. Gemeinsam mit Ingenieuren und Technikern bilden Sie ein eingespieltes Team.

- Erfolgreich abgeschlossene Schulausbildung / Mittlere Reife
- Gute EDV-Kenntnisse
- Technisches Interesse
- Dreidimensionales Vorstellungsvermögen

Das dürfen Sie von uns erwarten

Gute Leistung verdient Anerkennung. Es ist einfach ein gutes Gefühl, wenn die Kunden rundum zufrieden sind und alles klappt. Das gelingt am besten, in einer tollen Arbeitsatmosphäre.

- Modern ausgestatteter Arbeitsplatz
- Abwechslungsreiche Aufgaben
- Ausbildung in einem Unterstützerteam
- Möglichkeiten zur beruflichen Weiterbildung
- Option für Weiterbeschäftigung nach der Ausbildung
- Angemessenes Gehalt
- Umfangreiche Sozialleistungen
- Flexible Arbeitszeiten
- Arbeitszeitkonto / Freizeitausgleich
- Zukunftsfähiger, sicherer Arbeitsplatz in einem dynamischen, mittelständischen Unternehmen
- Ein Arbeitsumfeld, in dem gute Leistungen Anerkennung finden
- Der Spaß kommt nicht zu kurz: Winteressen, Betriebsausflug



Sie möchten mit uns durchstarten?

Dann bewerben Sie sich jetzt per E-Mail an michael.schmidt@sef-ing.de. Es erwartet Sie ein anspruchsvolles Aufgabengebiet in einem dynamischen Unternehmen mit attraktiven Rahmenbedingungen. Für Fragen steht Ihnen Herr Michael Schmidt, einer unserer zwei Geschäftsführer, gerne auch telefonisch zur Verfügung (Tel.: 0721/978590).